

EDI inom Coop

Ralf Lind
IT & Verksamhetsutveckling, Cikab

Elektroniska affärer i bygg och fastighetssektorn
Seminarium World Trade Center 2011-04-07



**Coop Inköp & Kategori AB ska vara
branschledande inom svensk detaljhandel
avseende inköp och kategoriverksamhet** ¹



Agenda

- ▶ Organisation KF/Coop
- ▶ Historik och dåläge (2009) EDI
- ▶ Strategiskt beslut EDI
- ▶ ESAP20 implementering

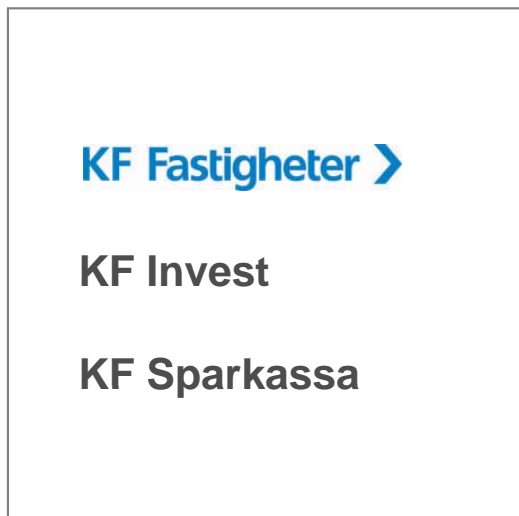


Detaljhandelskoncernen KF

Coop Dagligvaruhandel



Fastigheter och Finans



Mediegruppen



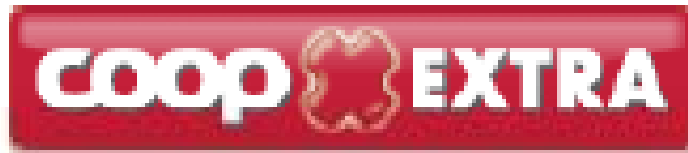
Övriga bolag



Butiker



▶ 66



▶ 73



▶ 385



▶ 172



▶ 35

Historik

- ▶ 1975 startade dagligvaruhandeln DAKOM
- ▶ Coop använde DAKOM inom Food fram till början på 90-talet
- ▶ 1990 startade Coop användning av EDIFACT

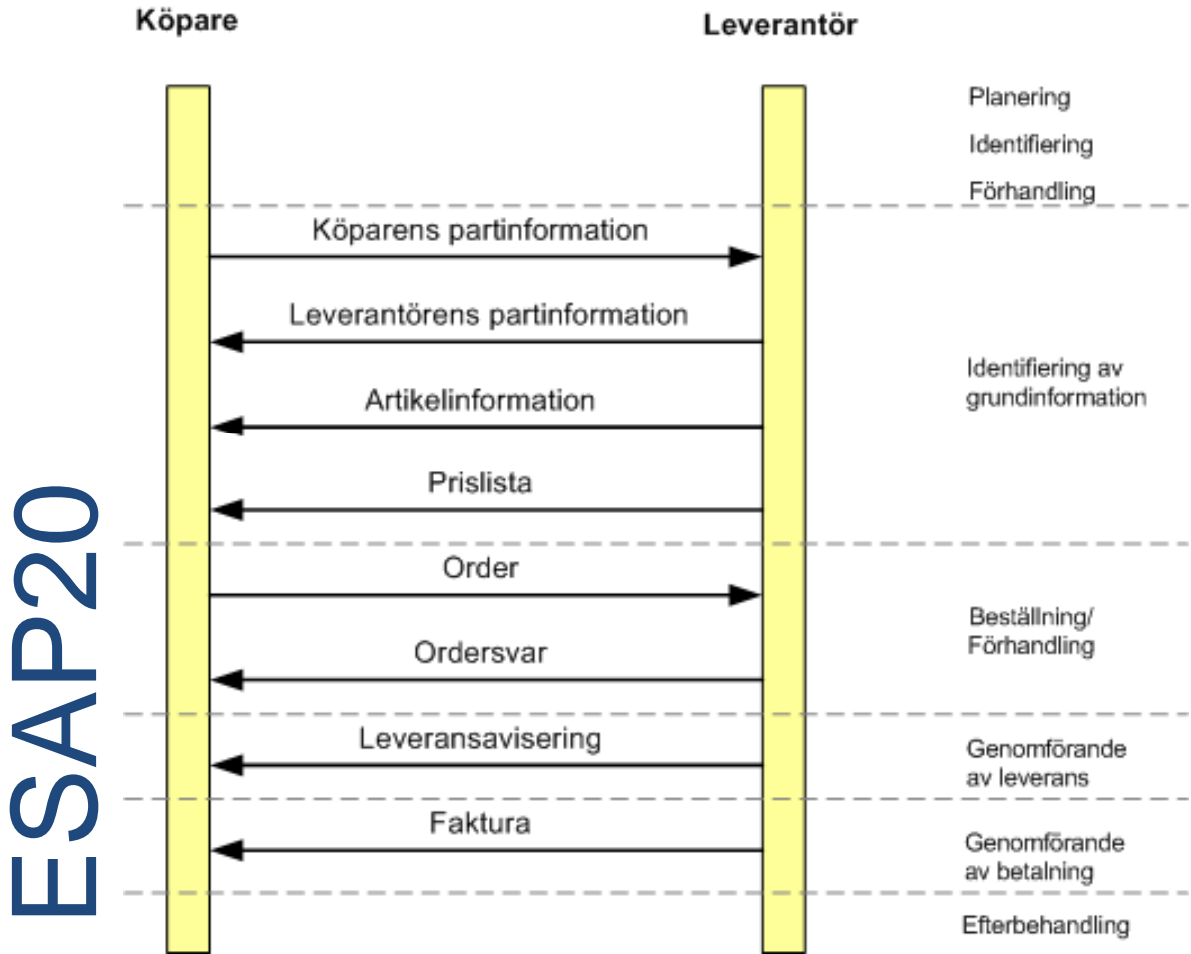


Dåläge (2009)

Varuområde	Antal aktiva leverantörer Aug 2009	Utländska leverantörer	Exkl utländska	Antal lev med EDI	Andel
Food	755	218	537	153	29%
Nonfood/ Bygg	925	445	480	182	38%
Totalt	1.680	663	1017	338	33%

- ▶ Närmare 80% av inköpsvolymen hanterades på ett eller annat sätt via EDI
- ▶ Två olika affärssystem med olika förutsättningar
- ▶ "Coopifierade" EDI-lösningar

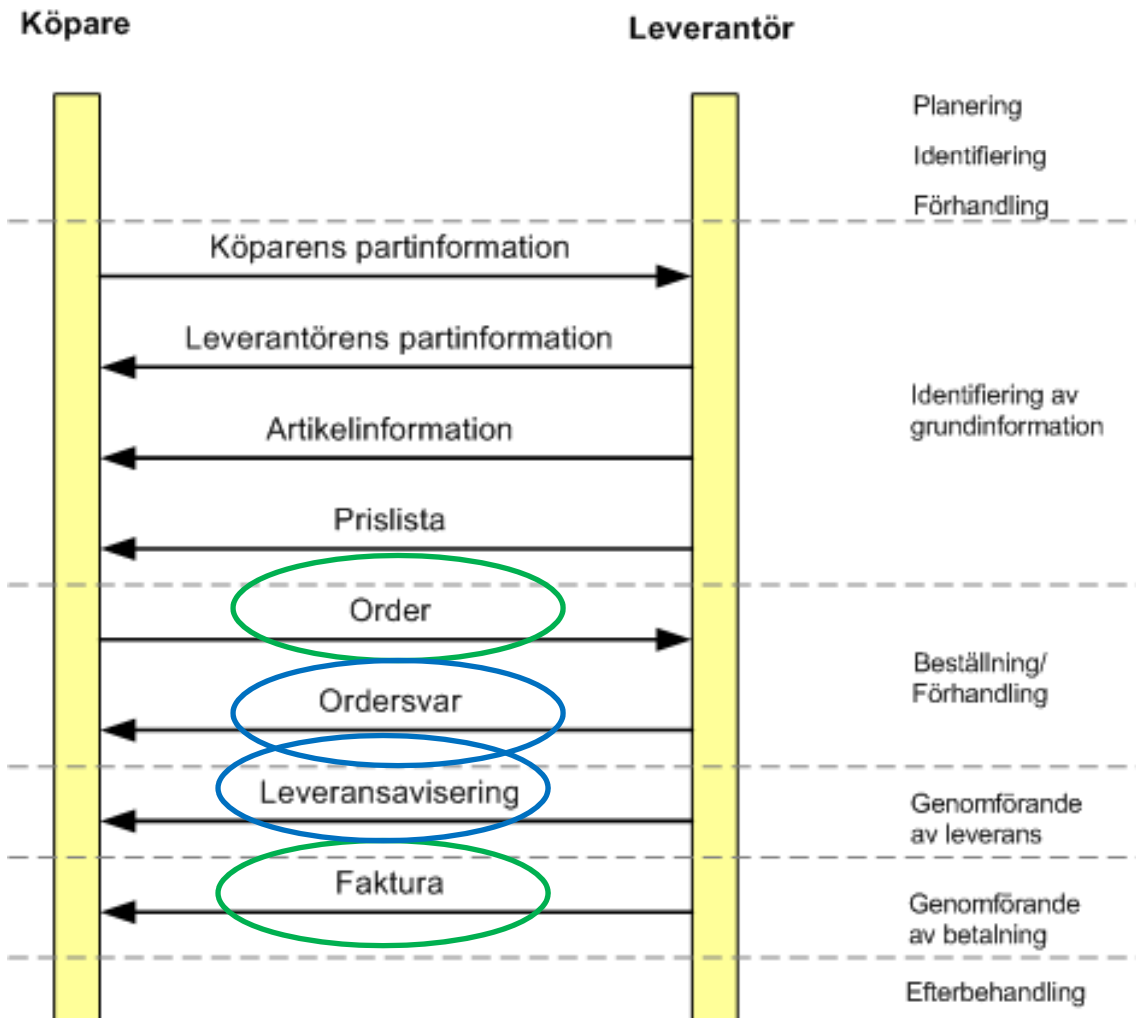
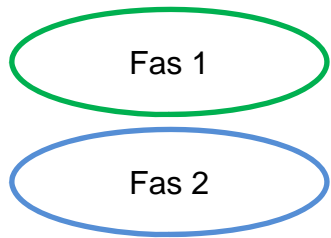
Handelsflödet



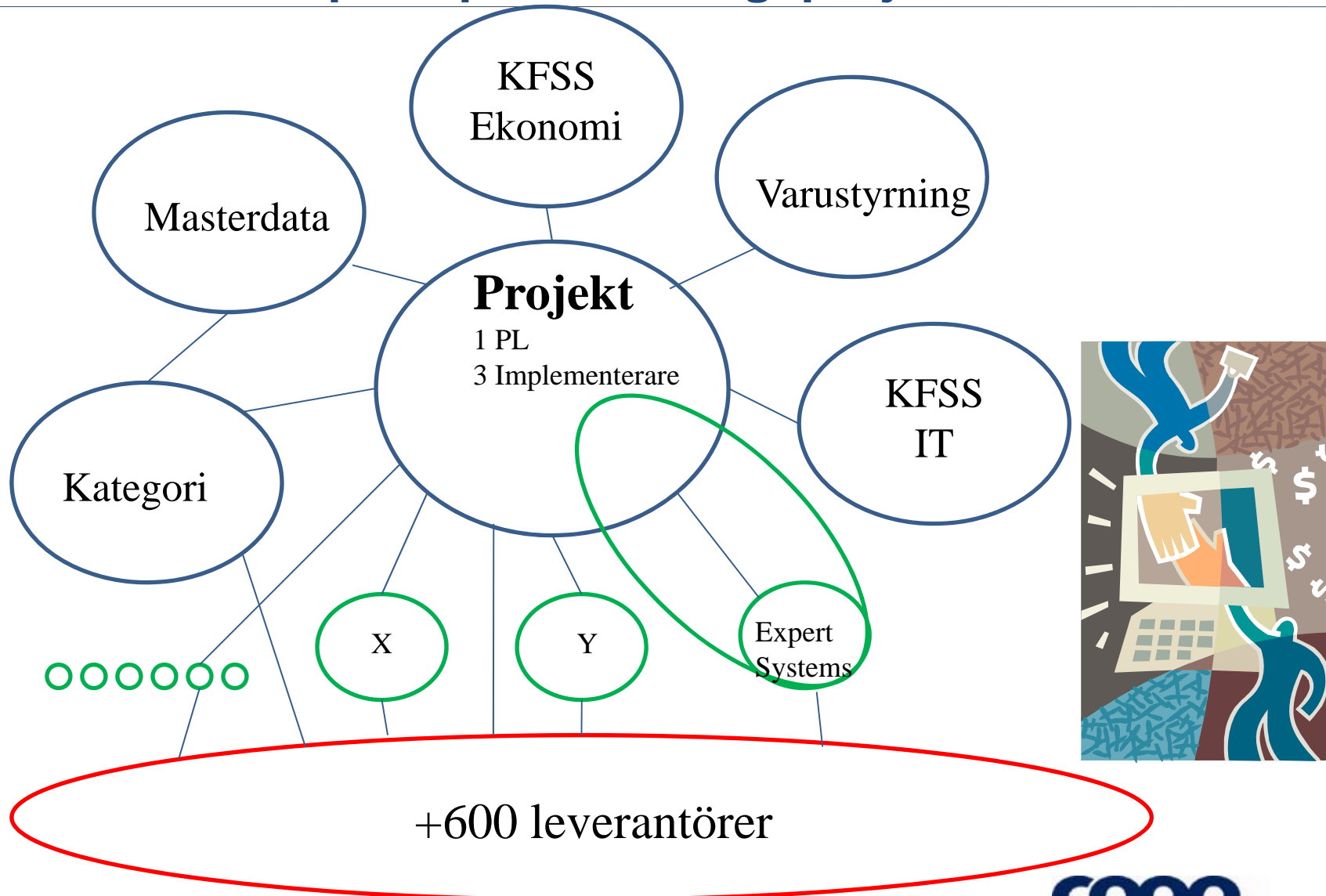
Cilabs styrelse fattade i augusti 2009 beslut om att

- ▶ Gå mot full EDI-integrering med samtliga våra leverantörer enligt branschstandard ESAP20
 - Inkluderar även leverantörer inom Nonfood och Bygg
- ▶ I första steget utveckla för order/faktura
- ▶ Implementera med samtliga food- och nonfood/bygg-leverantörer inom 2 år efter systemutveckling
- ▶ Genomföra förstudier betr övriga meddelanden





Coops implementeringsprojekt



Idag

- ▶ Projektgrupp etablerad våren 2010
- ▶ Systemutveckling order/faktura klar och driftsatt april 2010
- ▶ Piloter i april-maj 2010
- ▶ Bredd-bearbetning med fokus på Nonfood/Bygg
- ▶ 160 leverantörer implementerade tom mars 2011



Leverantörsanslutning

- ▶ Integration med leverantörens affärssystem
 - Leverantörer med egna IT-resurser
 - Leverantörer med externa systemleverantörer
- ▶ WebEDI



Utmaningar

- ▶ Multinationella företag
- ▶ Leverantörer som inte är datoriserade
- ▶ Ovilliga leverantörer
 - Få transaktioner
 - Interna utmaningar (t.ex. byte av affärssystem)
 - Vi är enda kunden som kräver EDI-integration
- ▶ Förståelse av grundkraven
 - Standarden i grunden sprungen ur dagligvaruhandeln
 - GTIN på butiksförpackning är nyckeln
- ▶ Fas 2!



coop
Cikab

Hur hanterar vi utmaningarna?

- ▶ Små leverantörer erbjuds sponsrad webEDI-lösning
- ▶ Vi hjälper till med streckkoder
- ▶ Debitering av alla manuella fakturor vi tvingas hantera
- ▶ Påtryckning via inköpsansvariga
 - Ibland skiljs våra vägar åt

